

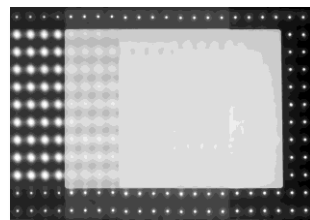
高光效扩散膜

K-系列圆形光（各向同性）扩散膜

各向同性通用扩散膜

光源隐藏、色光混合、灯光角度控制

K-系列扩散膜用在 LED 灯和荧光灯中能够有效隐藏灯具亮点，并提供平滑照明效果。
K-系列扩散膜提供卓越的亮点隐藏、灯光角度控制、色光混合、色彩均匀度。



K-系列扩散与 LED 阵列在不同距离的扩散效果

完全隐藏亮点所需的距离比 (LED 间距：至扩散膜的工作距离)	在标准 LED 灯具中的光效 ¹	注释
------------------------------------	-----------------------------	----

标准 K-E 单面扩散膜：高光效

型号	距离比	光效 (%)	说明
K - E05		93 - 96%	表中靠上的扩散膜有较高的光效，用于柔化 LED 的影像并使光照分布平滑 更高的光效 ↑ ↓ 更好的亮点隐藏 表中靠下的扩散膜适用于需要较强 LED 亮点隐藏的场所
K - E10		93 - 96%	
K - E15	1 : 4	93 - 96%	
K - E20	1 : 3.5	92 - 96%	
K - E30	1 : 2.5	91 - 95%	
K - E40	1 : 2.3	90 - 94%	
K - E55	1 : 2	89 - 93%	
K - E80	1 : 1.5	88 - 92%	
K - E90	1 : 1.3	87 - 92%	

K-H 双面扩散膜：与其同类 K-E 系列产品相比，改进了光效和遮蔽性

型号	距离比	光效 (%)	说明
K - H20	1 : 2.5	93 - 97%	K-H 系列扩散膜采用特殊的双面涂层，与上述同类 K-E 系列产品相比，光效更强、LED 遮蔽性更高。与上文相同，型号的数字越大，表示扩散能力越强，LED 亮点遮蔽性越高。
K - H30	1 : 2.3	92 - 96%	
K - H40	1 : 2	91 - 95%	
K - H55	1 : 1.5	90 - 94%	
K - H80	1 : 1	89 - 93%	
K - H90	1 : 0.85	88 - 93%	

使用说明：

- 选择符合您的亮点隐藏目标的最高光效扩散膜
 - K-系列扩散膜具有方向性，需隐藏 LED 时微结构面通常背对 LED 或灯具使用；请尝试正反两个方向
 - 明悦光学应用工程师可以协助挑选产品并帮您的设计实现最佳性能
- 光效是典型值；根据灯具设计不同可能有较大变化。明悦光学执行的测试包括：4 英寸 LED 商用筒灯模块、LED 条形灯管、有透明亚克力灯罩的 2 英尺 x 2 英尺 LED 吸顶灯
 - 当用于 LED 亮点隐藏（微结构面背离光源），推荐使用 K-H 系列扩散膜并提供最好的光效。当用于角度扩散（微结构面朝向光源），建议使用 K-E 系列扩散膜。